

Drasil: o ser cuspidor

Mariana Vilela

Drasil: o ser cuspidor foi inspirado no mito nórdico Yggdrasill, uma árvore que é o eixo do mundo, e, também, nos Xapiri, espíritos da floresta (segundo cosmovisão Yanomami), que ora cospem dando vida a seres e coisas ora devoram doenças e epidemias Xawara. Um ser que possibilita uma comunicação entre o mundo físico-material e o mundo sutil-imaterial.

FICHA TÉCNICA

Drasil: o ser cuspidor
2020
Criação e edição | Mariana Vilela
Trilha sonora | livre
Técnica | stopmotion

Este trabalho foi publicado no site e YouTube do projeto “Arvorecer de casa em casa”, que tem uma parceria com a Revista ClimaCom.

“Arvorecer de casa em casa”

O que é?

“ARVORECER de casa em casa” é um projeto permanente que possibilita a artistas e criadores atuantes nos mais diversos campos profissionais apresentarem seus saberes e invenções, oferecendo semanalmente conteúdos das artes, ciências, filosofias e técnicas às casas, lares e abrigos que habitamos.

Quem somos?

Essa iniciativa é realizada por coletivos e grupos de pesquisa que pretende criar uma atmosfera de afeto e alegria, de estudo e movimento, de liberdade e solidariedade fazendo nascer pelas vias digitais uma floresta de escritas, vídeos, fotografias, desenhos, bordados, músicas, germinando novos modos de habitar, cuidar de si, dos outros e com os outros.

Como surgiu a iniciativa?

Sabemos que a pandemia que nos assola e as circunstâncias impostas por ela causaram e continuam causando uma série de consequências e mudanças - algumas delas irreversíveis - nas vidas de muitos profissionais. Por isso, durante esta fase de distanciamento social e de seus efeitos duradouros, decidimos, num exercício de ativismo poético, movimentar o universo criativo dos espaços virtuais. Esse movimento dará a esses criadores a possibilidade de trabalhar, gerando renda e sustentando suas famílias.

O que oferecemos?

Os conteúdos do Arvorecer são artesanalmente produzidos por criadores e coletivos, buscando potencializar a diversidade de reflexões sobre o humano e gerar resiliência em tempos de emergência socioambiental e pandêmica. Torna-se urgente germinar o novo com a potência da interconexão entre saberes múltiplos, entre vida e arte.

Por que apoiar?

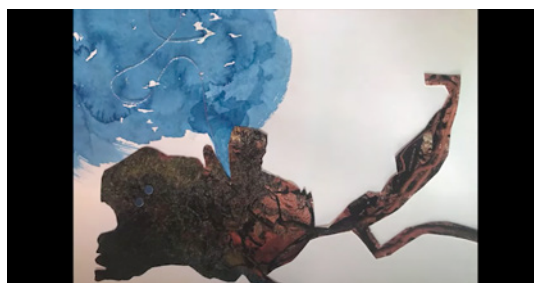
Para possibilitar a continuidade da produção de conteúdo e colaborar na construção de políticas de cuidado extensivas, transformando o estar em casa num espaço de bons combates. Desejamos que, por meio de redes e rizomas, as pessoas - mesmo em suas casas - possam ser raiz e nutrição desses saberes, ramificando-se, conectando-se com esses criadores e à múltiplas dimensões e possibilidades do conhecimento, da cultura e da arte. E, por que não, nos novos tempos que virão?!

Acesse o site para apoiar: <https://www.padrim.com.br/arvorecer>

Uma floresta que nos faz perceber que não estamos sozinhos e que, a cada material compartilhado, plantamos uma árvore de sensações - juntos, arvorecemos!

Disponível em:

<http://climacom.mudancasclimaticas.net.br/drasil/>



“Com estes espíritos, você protegerá os humanos e seus filhos, por mais numerosos que sejam. Não deixe que os seres maléficos venham devorá-los. Afaste deles as fumaças de epidemias Xawara. Proteja também a floresta! Não deixe que se transforme em caos. Afaste o tempo encoberto da escuridão. Segure o céu, para que ele não desabe.”

A queda do céu: palavras de um xamã yanomami.
Davi Kopenawa e Bruce Albert